



鮎の里

Vol.19

2010年

5月号

発行元
介護老人保健施設 鮎の里 広報部

〒761-1706 高松市香川町川東上150-1 TEL(087)840-5000 FAX(087)879-2003 ☎(087)840-5088 (支援センター直通)

URL <http://www.jinsenkai.jp>



就任の御挨拶

齋藤 守弘

この4月からお世話になっております齋藤守弘と申します。

今までは病院の内科医師として介護保険に関わってまいりましたが、この4月からは皆様の生活の場により近い、この「鮎の里」でお世話になっております。

医師として32年間を診療に携わってまいりましたが、平成12年度に始まりました介護保険制度との関わりはまだ10年ですので、これから一層、勉強していかなくてはならないと思っております。

皆様が生きがいを持ち、より健やかに毎日を過ごしていただけるよう、また、御家族の皆様に安心をしていただけるよう努力してまいりたいと思っておりますので、御指導、御鞭撻のほど、よろしくお願い申し上げます。



共に生き、共に喜ぶ、ふれあいの里として…。

鮎の里
AYUNOSATO

入所通信

今年度からは毎月入所者様の誕生日にささやかではありますが、皆さんの前で
お祝いをしていきたいと思っています。今月は4人の方が誕生日を迎えられました。
おめでとうございます!!



お誕生日おめでとうございます

Happy Birthday

● たこ焼きカステラ作り

4月26日27日で、たこ焼き器を使い初めてカステラを作ってみました。

職員も入所者様も初めてのことで慣れない手つきではありましたが、お互い一緒になり一生懸命作っていました。できあがると、みなさんいろんな具が入っていておいしいと好評でした。

● 昨年は新型インフルエンザの影響でなかなかいろいろな行事が行えなかったのですが、今年度は外出も含め、少しでも外へ出る機会を作り、満足し楽しい施設生活が送っていただけるよう職員一同頑張りたいと思っています。

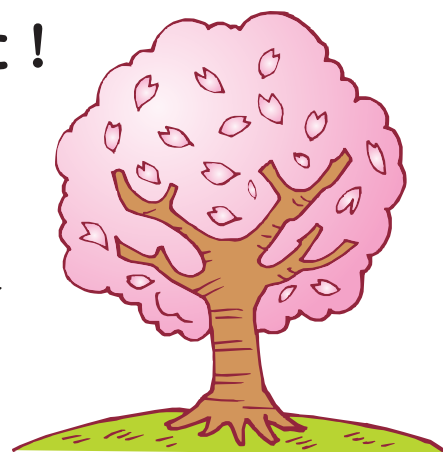


今後の予定としましては5月には仏生山公園につつじ見学へ出かける予定にしております。
あと、うどんツアーにも行きたいなあ…

通所リハビリ通信

●「高松市仏生山公園」に行ってきました！

3月29日(月)～4月3日(土)に毎年恒例のお花見へ行きました。
初日はとても寒く、満開までは、もう一息でしたが、広々とした公園内に咲く桜はとても綺麗でした。
雨天時は、塩江にある内場ダムにドライブへ行き、その帰りに道の駅しおのえに立ち寄り、買物を楽しませていました。
週末にかけて桜も八分咲きになり、とても綺麗な桜を見ることができました。
今後も様々な行事を予定しております。どうぞよろしくお祈りします。



介護支援センター通信

鮎の里介護支援センターでは、介護保険をご利用される方が可能な限り家庭において、自立した日常生活を営むことができるように配慮し、利用時の計画作成のお手伝いをさせていただきます。

具体的には、介護保険の手続き代行や各サービスとの連絡調整（デイサービスの利用手続き）や福祉用具（車椅子やベットなど）貸与、住宅改修などのサポーターをさせていただきます。

今春より、職員も1名増員し、今まで以上の対応をさせていただきます。

介護のご相談、お悩みなどございましたら、お気軽にご連絡下さい。



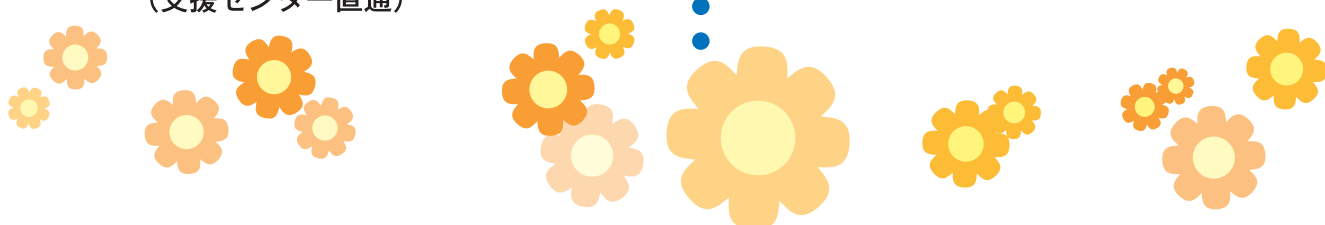
(087) 840-5088

(支援センター直通)



西岡 順子 先生

開設以来12年間のご勤務ご苦労様でした。
先生が築いてくれた鮎の里は今後も、職員が力を合わせて支えていく所存でございます。





新人職員 紹介



高橋 美由紀 (入所介護)

福家 和樹 (作業療法士)

4月から働かせていただくことになりました、新入職員の高橋美由紀です。

鮎の里の職員の一員として、一生懸命頑張りたいと思います。

いたらぬ点もあるかと思いますが、どうかよろしくお願いします。

この度、4月から働かせていただくことになりました、作業療法士の福家和樹です。利用者様にとって「よき治療者・よき理解者」となれるよう、今までの学生時代に学んだ知識・経験を活かし、努力していきたいと思います。どうぞよろしくお願い致します。

鮎の里のキャラクターが 誕生しました。



慰問・ご寄付のお礼

平成21年5月1日～平成22年4月30日

慰問・ご寄付いただき心よりお礼申し上げます。
(順不同)

- 四国ミュージックセラピー様
- 輝なかよし会様
- 植松 岩美様
- ボラえもん様



5月の行事予定

- 5/21 … 国分寺ギター同好会慰問
- 5/7・14・21・28 … 歯科往診
- 5/10・18 … 散髪
- 5/19 … 音楽療法(入所)
- 5/10～14 … つつじ見学(入所)
- 5/13 … お楽しみ給食



編集後記



皆様いかがお過ごしでしょうか。
桜の季節も終わり、気持ちのよい時候となりました。

昨年のこの時期は新型インフルエンザの話題で持ちきりでした。年々気温の変動は激しさを増してきているように思われますので、お体には十分に気をつけお過ごしください。